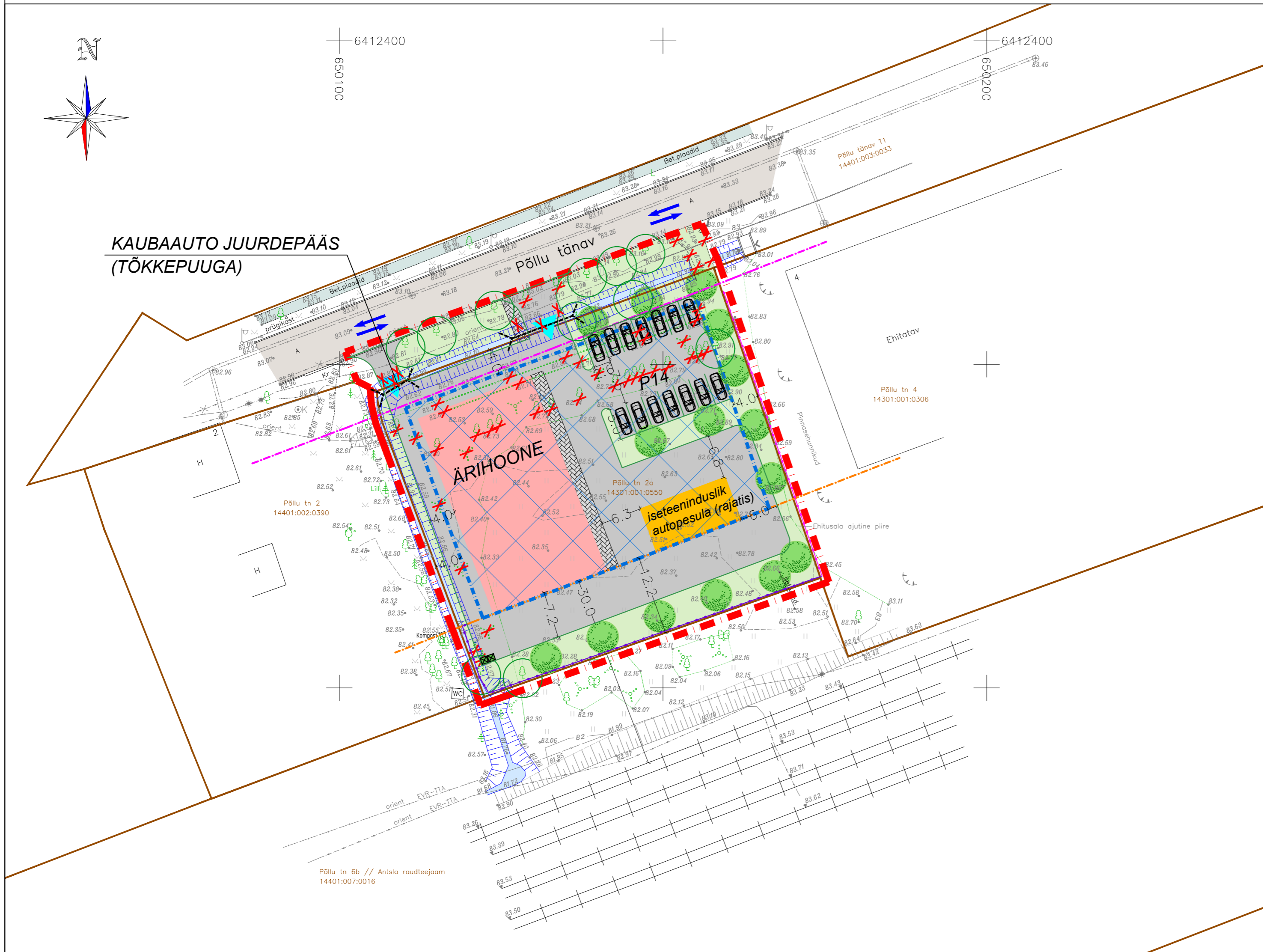


# Antsla linnas Põllu tn 2a maaüksuse detailplaneering

## PÕHIJONIS



### TINGMÄRGID

	DETAILPLANEERINGUALA PIIR
	OLEMASOLEVA KATASTRÜKSUSE PIIR
	PÕLLU TÄNAVA KAITSEVÕOND 10 m
	RAUDTEE KAITSEVÕOND 30 m
	PÕLLU TN 4 MAA-ALA JA LÄHIÜMBRUSE DETAIL-PLANEERINGUGA VAREMPANEERITUD PIIRDEAED
	PLANEERITUD PIIRDEAED
	OLEMASOLEV HOONE
	PLANEERITUD HOONESTUSALA
	PLANEERITUD ISTEENINDUSLIK AUTOPESULA (RAJATIS, asukoht orienteeruv)
	PLANEERITUD ÄRIHOONE VÕIMALIK ASUKOHT JA MAHT
	OLEMASOLEV ASFALTKATTEGA SÕIDUTEE
	OLEMASOLEV BETOONKIVI SILLUTISEGA KÕNNITEE
	OLEMASOLEV KRUSAKATTEGA SÕIDUTEE
	OLEMASOLEV VEEKOGU/ KRAAV
	PLANEERITUD ASFALTKATTEGA SÕIDUTEE/ PARKLA
	PLANEERITUD KÕVAKATTEGA KÕNNITEE
	PLANEERITUD HALJASALA
	OLEMASOLEV KÕRGHALJASTUS/ PUU, VÕSA
	OLEMASOLEV KÕRGHALJASTUS/ PUURIVI
	PLANEERITUD KÕRGHALJASTUS/PUU (asukoht orienteeruv)
	PLANEERITUD PARKIMISKOHT/ PARKIMISKOHTADE ARV
	OLEMASOLEVAD SÕIDUSUUNAD
	PLANEERITUD JUURDEPÄÄS (asukoht orienteeruv)
	PLANEERITUD LIKVIDEERITAV OBJEKT
	PLANEERITUD PRÜGIKONTEINERI VÕIMALIK ASUKOHT
	PLANEERITUD TRUUP

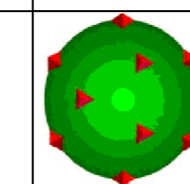
### MÄRKUSED:

- Geodeetiline alusplaan mõõtkavas 1:500 on koostatud Desmantes OÜ (MTR EG10943323-0001; Geodeet, tase 5) poolt, 30.03.2023.a, töö nr P2a-3-2023. Koordinaadid on määratud L-EST97 süsteemis. Kõrgused on määratud EH2000 süsteemis. Katastriüksuste piirid on plaanile kantud katastriandmete järgi (asukoht joonisel informatiivne). Maa-aluste trasside asukoht on ligikaudne.
- Kruntide planeeritud kasutamise sihtotstarve on esitatud 2013 a. koostatud "Ruumilise planeerimise leppemärgid" juhendmaterjali alusel (<http://www.fin.ee/ruumiline-planeerimine>).
- Planeeringu jooniste juurde kuulub lahutamatu osana detailplaneeringu seletuskiri.

### PLANEERITAVA KRUNDI EHITUSÕIGUS JA PÕHILISED ARHITEKTUURINÕUDED

Krundi aadress	Krundi pindala	Krundi planeeritud kasutamise sihtotstarve	Katastriüksuse kasutamise sihtotstarve	Hoonete suurim lubatud ehitisealune pind	Hoonete suurim lubatud arv krundil	Hoonete lubatud korruselisus	Hoonete lubatud maksimaalne kõrgus (maapinnast)	Lubatud katusekalle
Põllu tn 2a	2803 m <sup>2</sup>	ÄK, ÄB	ärimaa 100%	700 m <sup>2</sup>	2 hoonet	kuni 2 korrust	Kuni 10,0 m	0-60°

Märkused:  
 ÄK- kaubandus-, toitlustus- ja teenindushoone maa  
 ÄB- kontorihoone maa



**TERAV KERA OÜ**  
 Reg. nr. 11319822  
 Sarapuu 2, 50705 Tartu  
 e-post: teravkera@gmail.com  
 www.teravkera.ee

Projekt juht, maastikuarhitekt  
 Jane Asper  
 Maastikuarhitekt-planeerija  
 Merit Naruskberg

Planeeringu koostamisest huvitatud isik Skandar OÜ				
Töö nimetus Antsla linnas Põllu tn 2a maaüksuse detailplaneering				
Joonise nimetus PÕHIJONIS				
Kuupäev nov. 2023	Joonis 4	Jooniseid 6	Mõõt 1:500	Töö nr DP-07-23